

## OUTILS

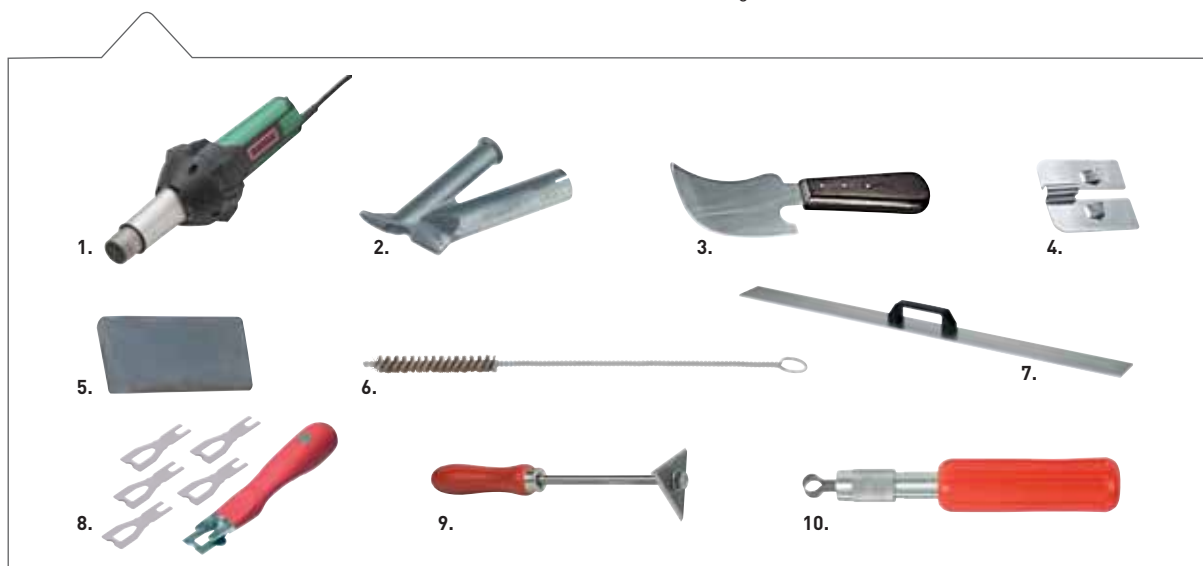
### ▶ MALETTE DE SOUDEUR MURAL LEISTER

Malette spécifique composée des outils nécessaires pour réaliser des soudures parfaites entre les panneaux SPM ou entre les panneaux SPM et les remontées en plinthe PVC.



#### Contenu

1. Chalumeau électronique Leister et une résistance de rechange
2. Buse rapide pincée diamètre 4/5 mm
3. Couteau quart de lune manche droit
4. Guide d'arasement
5. Pierre à affûter (Dimensions 100 x 50 x 12 mm)
6. Brosse à buses (Longueur 160 mm)
7. Règle épaisse en aluminium à poignée (Épaisseur : 4 mm - Dimensions : 800 x 60 x 4 mm)
8. Couteau à araser « 2 en 1 » Mozart et 5 lames de rechange
9. Gouge triangulaire (Longueur : 24 cm - 6 cm de côté)
10. Gouge d'arasement avec lame ronde

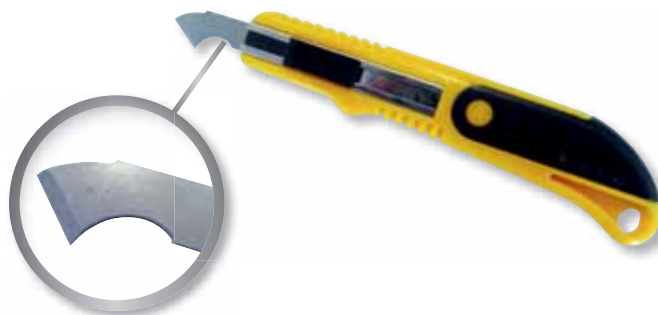


### ▶ CUTTER À LAME CROCHET

Forme de la lame particulièrement adaptée pour la découpe des profilés et panneaux PVC.

#### Description

- Cutter aluminium et plastique
- Longueur 140 mm
- Avec une lame crochet en carbure de tungstène et une lame pour tous travaux

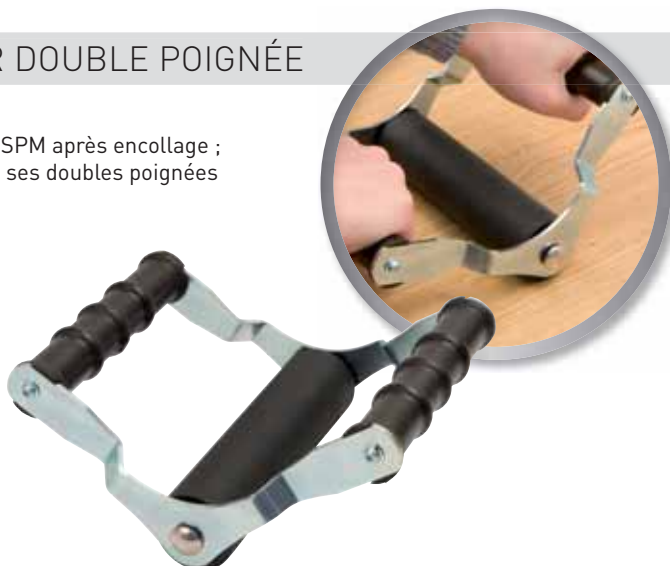


## ▶ ROULEAU À MAROUFLER DOUBLE POIGNÉE

Idéal pour le marouflage des panneaux SPM après encollage ; importante pression de placage grâce à ses doubles poignées et sa maniabilité.

### Description

- Longueur rouleau : 160 mm
- Diamètre rouleau : 40 mm
- Dimensions (L x l x H) : 210 mm x 180 mm x 120 mm

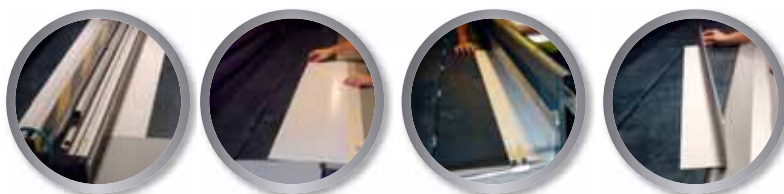


## ▶ MACHINES DE THERMOPLIAGE

Spécialement conçues et développées pour le pliage sur chantiers des panneaux SPM.

Elles sont disponibles en deux dimensions afin de réaliser des plis jusqu'à 1,30 m ou jusqu'à 3,00 m. Cette dernière est équipée d'une butée rotative.

Afin de faciliter le transport, elles sont livrées dans une caisse.



### Description

Longueur de pliage en mm	1300	3000
Dimensions en mm (L x l x H)	1900 x 700 x 300	3600 x 700 x 300
Poids en kg	35	90
Tension en V	220	220